



Accueillir un lapin



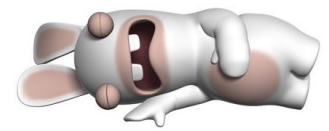
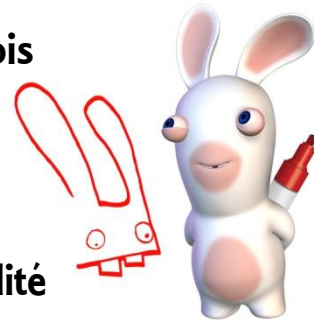
La nourriture
La cage & les accessoires
La litière
Le vétérinaire
Le reste...
Où tout acheter ?





A ne pas oublier :

- Vaccins annuels chez un vétérinaire NAC de préférence + vermifuges
- Couper les griffes régulièrement
- Pour sa santé physique et mentale, stérilisation de la femelle à partir de 6 mois
- Le lapin est un animal grégaire, à 2 c'est mieux
- Un lapin doit sortir plusieurs heures par jour
- Un lapin a besoin d'attention, de caresses, de courir et de jouer
- Un lapin n'est pas un jouet, il a besoin qu'on respecte son besoin de tranquillité
- Un lapin a besoin d'éducation, il peut faire des bêtises
- Attention aux fils électriques, à la cuvette des toilettes, aux escaliers, aux balcons...
- Un lapin creuse et saute, attention lorsqu'il est dehors
- Le lapin est la proie des chats, des chiens, des renards, des rapaces...





La nourriture



- **Foin** (70% de la ration quotidienne) & **eau à volonté**
- **Granulés** : 2 % du poids du lapin/jour
- **Verdure & Légumes** : jusqu'à 150g pour un lapin nain OD ne mangeant peu ou pas de granulés (200g pour un bélier)
8 % du poids du lapin environ





L'alimentation d'un lapin au quotidien

Les Granulés – +/-2% du poids du lapin/jour



Cuni Complet – Versele Laga
Existe pour les poils longs
Sans céréales
De 4 à 5,30 euros le Kg



Bunny rêve Basic
Sans céréales
De 5,75 à 8 euros le Kg



JR Farm Grainless Complet
Sans céréales
De 2,67 à 4,07 euros le Kg

Nourrir un junior

Quantité illimitée jusqu'à 5/6 mois



Cuni Complet Junior



Bunny Young



L'alimentation d'un lapin au quotidien

Le Foin – 70 % de la ration quotidienne

Donner en quantité illimitée

L'herbe fraîche, non traitée et verte peut aussi être donnée en grande quantité

Hamiform



Bio – 6,39€
Le kg



Pissenlits – 6,10€
Le kg

Bunny



5,66€ le kg

Foin de Crau AOC



8,15€ le kg

Foin bien vert et
non traité du
paysan



L'alimentation d'un lapin au quotidien

La Verdure – 10 % à 20 % de la ration quotidienne

Introduire les nouveaux aliments un par un



Feuilles
de pissenlits



Fanes de
radis



Roquette



Coriandre



Romarin

Thym



Mâche



Fanes de
carottes



Salade



Feuilles de fraisier



Céleri branche

Frisée – Batavia – Romaine
Feuille de chêne



L'alimentation d'un lapin au quotidien

Les légumes – 3/4 jours/semaine – 8% du poids du lapin



Endives



Carottes

Attention Sucré



Epinards



Trèfles



Fleurs de pissenlits



Persil
Aneth
Cerfeuil
Basilic
Menthe



Brocoli
Choux de Bruxelles
Choux Romanesco
Choux frisés / Choux verts
Choux fleur



Scarole



Fenouil



Feuilles de mûrier

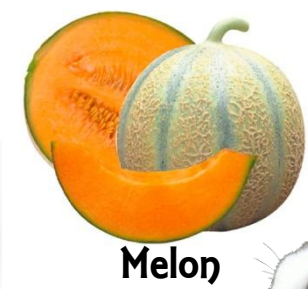
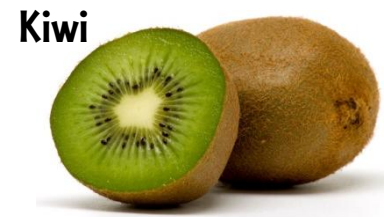


Cresson



L'alimentation d'un lapin au quotidien

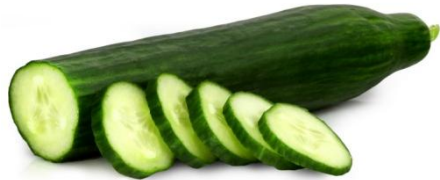
Les fruits – Occasionnellement en friandise



L'alimentation d'un lapin au quotidien

En quoi la nourriture peut-être une aide ?

S'il fait très chaud ?



Pastèque et concombre
Veillez à enlever
un max de pépins

Une petite diarrhée ?
Foin et eau 24 à 48h

Jamais : Chocolat, Céréales, graines/grains,
noisettes, noix, maïs, friandises industrielles,
sucreries, matière grasse, biscuits, biscottes,
produits laitiers etc...



Pour user les dents ?



Feuilles, foin, herbe
Riches en Silice



Quelle eau leur donner ?
Attention au calcium !



Mont Roucouis



Volcania



montagnes
d'Arrée



Montagne
D'Auvergne



Montcalm



Eau de Source de Montagne d'Auvergne	
Convenient à l'alimentation des sourissans	
Sélectionnée par Carrefour	
5Le	
Composition	
Utilisation	

Taux de calcium
inférieur à 15 mg/l



Un bon investissement !

Comment facilement faire plaisir à son lapin ?



Déshydrateur de fruits et légumes

Ne pas investir dans les très chères et mauvaises
Friandises d'animalerie



La litière



La Cage

Pour l'extérieur - Attention un lapin creuse et saute haut



Ferplast Lodge PVC

115 x 73 x 117 cm ou
134 x 73 x 117 cm
De 230 à 350 €



Clapier double bois

100 à 120 cm de long minimum
De 75 à 250 €



Enclos métal couvert

De 50 à 150 €



La Cage Pour l'intérieur



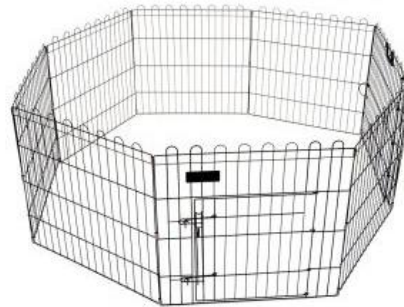
Lodge Bois

108 x 59 x 102.5 cm mini
De 180 à 300 €



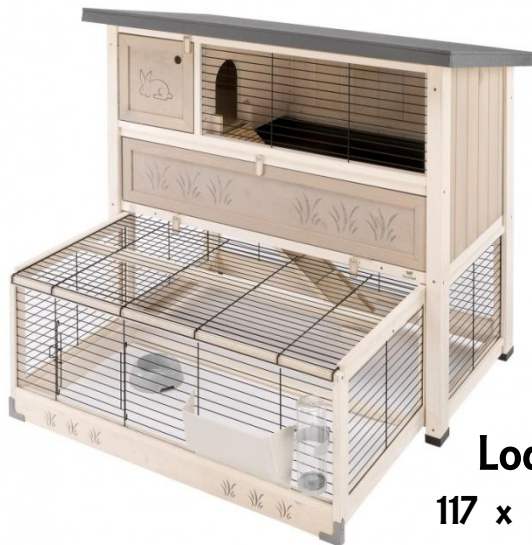
Lounge

107,5 x l 58 x H 118 cm
De 160 à 200 €



Enclos métal

De 30 à 70 €



Lodge Bois

117 x 69 x 101 cm
Environ 270 €



La Cage

Les accessoires



Biberon
500 ml minimum
De 8 à 20 €



Ratelier à foin
De 5 à 30 €



Ou Gamelle d'eau
Privilégier gamelle lourde



Litière / Toilette
De 5 à 20 €



Gamelle à Granulés
Privilégier une gamelle à fixer
De 5 à 25 €



La Cage

Les jouets – il en existe des dizaines, soyez créatifs !



Pont osier
De 8 à 15 €



Balles bois & grelot
De 4 à 8 €



**Accessoires
bois**
De 3 à 10 €



Tunnel osier
Environ 12 €



Balles distributeur friandises
De 4 à 10 €



Balançoire
Environ 10 €



Obstacles de Kanjhop





Le vétérinaire

Qui ? Quand ? Où ? Combien ?



Qui ?

Dé préférence un vétérinaire spécialisé NAC
Ou un véto réputé pour ses compétences
Comme avec son médecin généraliste, il est important d'avoir confiance en son vétérinaire
Préférez une clinique assurant les urgences.

Où ?

Privilégiez une clinique dans un rayon de 20 min autour de chez vous en cas d'urgences vitale

Quand ?

A minima une fois par an pour réaliser les vaccins et à chaque fois que votre compagnon semble malade

Combien ?

De 30 à 60 €
Vaccins + visite



Quoi ?

Check-up :
Yeux
Oreilles
Dents
...

Les vaccins

2 virus mortels :
myxomatose et VHD
Fièvres hémorragiques

Stérilisation / Castration

Dès 6 mois

Mâle : de 60 à 150 €

Femelle : de 110 à 200 €

Indispensable pour la lapine !



Et tout le reste...

Non exhaustif !



Coupe-griffe



Anti-puces
Stronghold chaton
Advocate Chat



Brosse



Pince à épiler



Compresses



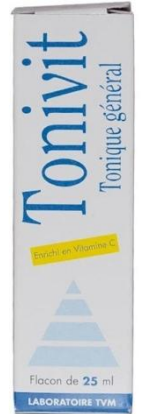
Sérum Physiologique
Nettoyage de l'oeil et du
nez



Vermifuge



Serviette
Pour la contention



Tonivit
Tonique général



Rongeur Digest
En cas de diarrhée



Bispetine ou Bétadine
En cas de petite plaie



Ocryl - Collyre
En cas d'irritation de l'oeil



Ciseaux

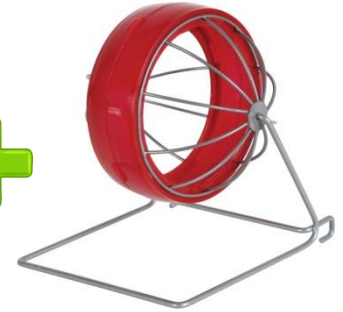


Thermomètre



Et tout le reste...

Pour les vacances, les sorties, les déplacements...



Une caisse de transport
Taille chat maximum

Une serviette
Pour le confort

Un biberon
Petit modèle

De quoi accrocher
du foin



Un harnais et une laisse
Pour éviter les évasions

Pinou Créa

<https://www.facebook.com/pinoucrea>



Où tout acheter ?

Internet, animaleries... liste non exhaustive.

zooplus

<https://www.zooplus.fr>



Tom & Co

Zoomalia
Vos animaux sont rois

<http://www.zoomalia.com>

Animal & Co
Notre histoire, vos animaux

TRUFFAUT
plus belle sera la terre®

Wanimo.com
LA MARQUE D'AFFECTION

<http://www.wanimo.com/fr/>



Pinou'BOX

Animalis
les animaux à vivre et à aimer

eBay

<https://www.facebook.com/pinoucrea>

amazon



leboncoin.fr
vendez, achetez, près de chez vous

